

## RECEITAS



Jogo Americano Natalino

**DESCRIÇÃO****Materiais:**

1 Cone de Apolo Eco 4/4 – cores: 5286 (Bandeira) e 3581 (Pimenta);

1 Cone de Apolo Natural 4/4 – cor: 20 (Natural);

Aguilha para crochê – 3,00 mm;

Cola Universal;

**EXECUÇÃO**

Tamanho: Toalhas – 45,5 x 35 cm. Porta-guardanapo – 7,5 x 7 cm

**Execução:****Toalha (2x):**

nesta peça usou-se a técnica do fio conduzido, que consiste em trabalhar com 2 cores ou mais na mesma carr.. Na troca de cor retira-se as últimas 2 laçadas do último p. com a nova cor, mantém-se o fio que fica à espera sobre os p. de base, cobrindo-o com os p. da nova cor. Trabalhar toda a peça com p. meio alto. Com o fio na cor verde bandeira, fazer 84 correntinhas mais 2 corr. para virar, trabalhar 1 p. meio alto na 3ª corr. a contar da agulha e mais 4 p. meio altos em cada corr. No 6º ponto, retirar as laçadas com o fio natural, manter o fio verde bandeira sobre os p. de base e trabalhar 6 p. meio altos. Retirar as laçadas do último p. com o fio verde bandeira, manter o fio natural sobre os p. de base e trabalhar 6 p. meio altos; \*6 natural; 6 verde bandeira;\* 5; 6 natural. Continuar dessa forma seguindo o gráfico 1 e a distribuição das cores.

**Contorno:**

com o fio na cor verde bandeira, seguir o gráfico 2 ao redor da toalha. Observar a troca de cor dos fios no gráfico.

**Porta-guardanapo (2x):**

com o fio na cor pimenta, fazer 10 correntinhas mais 2 corr. para virar e seguir o gráfico 3. Costurar a 1ª com a última carr.. Com o fio na cor natural, fazer p. caranguejo nas 2 laterais.

**Enfeite (2x):**

com o fio na cor verde bandeira, fazer um anel mágico e seguir o gráfico 4. Colar nos porta-guardanapo.

Artesã: Anita Eskelsen

Precisa de Ajuda?

### Gráfico 1 - Toalha

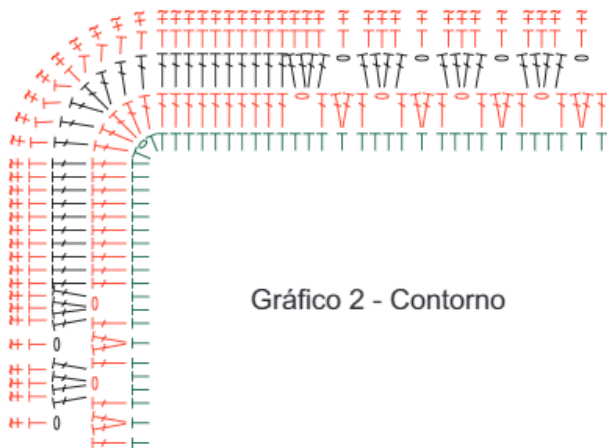
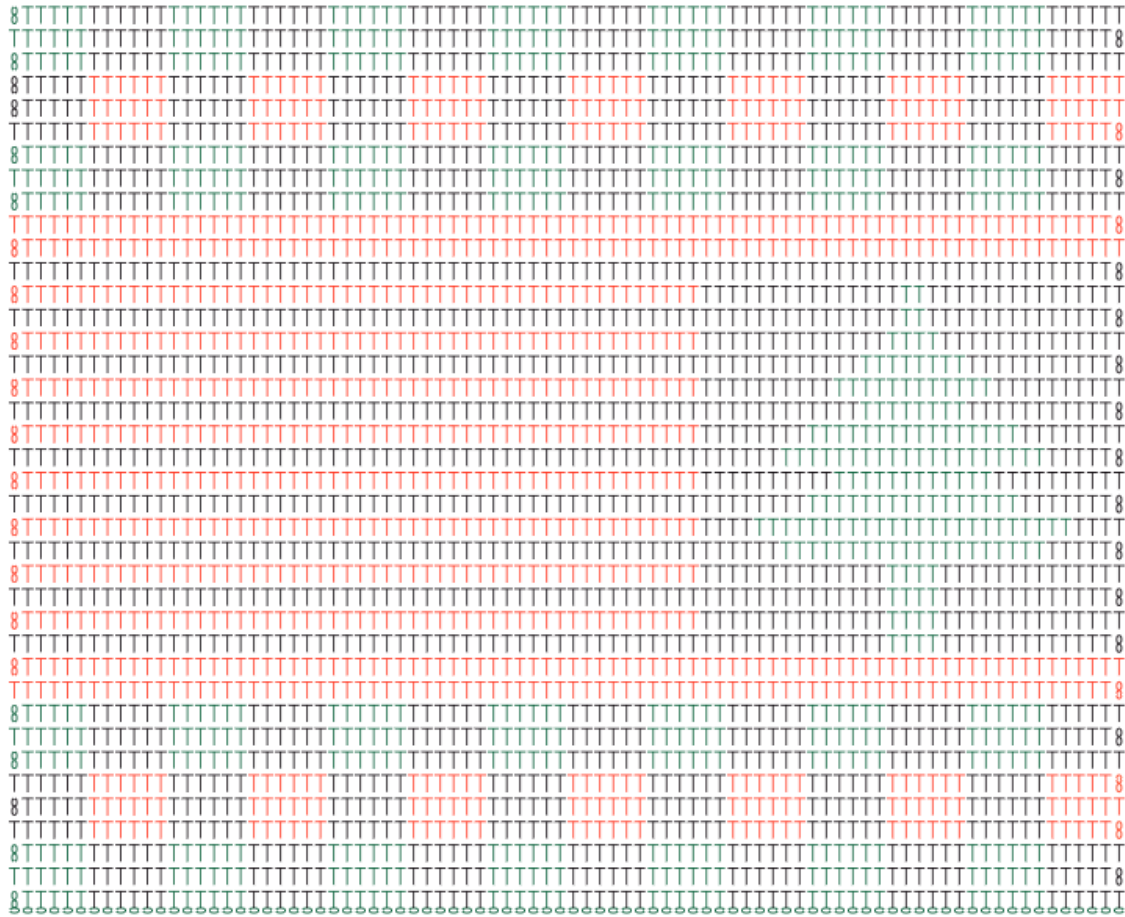


Gráfico 2 - Contorno

Gráfico 4 - Enfeite



Gráfico 3 - Porta-guardanapo



**Legenda**

- Correntinha
- P. bxmo.
- + P. baixo
- ⌊ P. meio alto
- ⌋ P. alto
- ⊕ Picô

- ⌈ P. caranguejo
- Anel mágico
- Apolo Eco 5286
- Apolo Eco 3581
- Apolo Natural

Precisa de Ajuda?